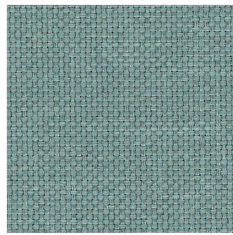


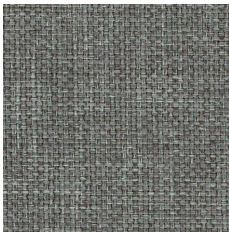
SN034



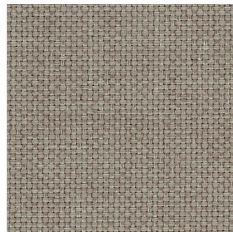
SN072



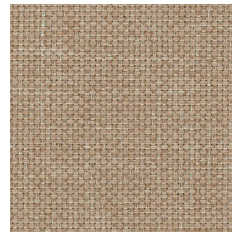
SN084



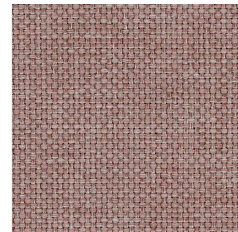
SN021



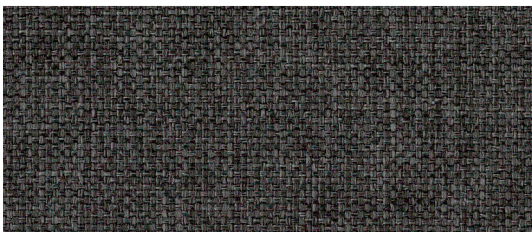
SN011



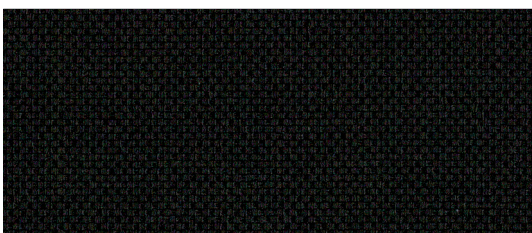
SN017



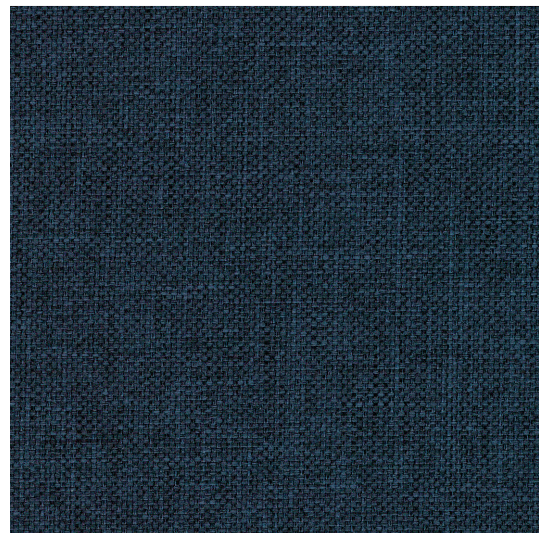
SN061



SN005



SN014



SN080

## en:

**Composition**  
100% polyester

**Weight**  
245 g/m<sup>2</sup> ± 5%

**Roll width**  
140 cm

**Abrasion resistance**  
70 000 Martindale cycles  
(BS EN ISO 12947-2:2016)

**Pilling**  
4-5 (DIN EN ISO 12945-2:2000)

**Light fastness**  
>5 (EN ISO 105-B02:2013)

**Fastness to rubbing**  
Wet: 4 (EN ISO 105-X12:2016)  
Dry: 4-5 (EN ISO 105-X12:2016)

**Flammability**  
• DIN EN 1021-1

### Cleaning



Shade differences between individual production batches are allowed.

## pl:

**Skład**  
100% poliester

**Waga**  
245 g/m<sup>2</sup> ± 5%

**Szerokość rolki**  
140 cm

**Odporność na ścieranie**  
70 000 cykli Martindale'a  
(BS EN ISO 12947-2:2016)

**Pilling**  
4-5 (DIN EN ISO 12945-2:2000)

**Odporność na światło**  
>5 (EN ISO 105-B02:2013)

**Odporność koloru na tarcie**  
Mokre: 4 (EN ISO 105-X12:2016)  
Suche: 4-5 (EN ISO 105-X12:2016)

**Certyfikaty trudnopalności**  
• DIN EN 1021-1

### Czyszczenie



Dopuszcza się występowanie różnic odcieni pomiędzy poszczególnymi partiami produkcyjnymi.

## de:

**Zusammensetzung**  
100% Polyester

**Gewicht**  
245 g/m<sup>2</sup> ± 5%

**Rollenbreite**  
140 cm

**Scheuerfestigkeit**  
70 000 Zyklen Martindale  
(BS EN ISO 12947-2:2016)

**Pilling**  
4-5 (DIN EN ISO 12945-2:2000)

**Lichtechtheit**  
>5 (EN ISO 105-B02:2013)

**Reibechtheit**  
Nass: 4 (EN ISO 105-X12:2016)  
Trocken: 4-5 (EN ISO 105-X12:2016)

**Feuersicherung**  
• DIN EN 1021-1

### Reinigung



Farbtonunterschiede zwischen einzelnen Produktionschargen sind zulässig.